


TABULKA ŠACHET			Šachtové dílce								Betonika Plus					
Poř.	Označení šachty	Kóta terénu	Umístění	Kóta poklopu	Kóta dna vývodu	Kóta dna	Výška šachty	Vyrovnávací prstenec pro poklop šachty	Počet	Šachtový kónus zákrytová deska	Počet	Šachtová skruž	Počet	Stupadla	Šachtové dno uložení dna	Počet
		[m n.m.]		[m n.m.]	[m n.m.]	[m n.m.]	[m]									
1	ŠP2	195.95	vozovka h = 0.0 m	195.94	194.17	194.17	1.77	TBW-Q 40/625/120	1	TBR-Q 600/1000x625/120 SPK	1	TBS-Q 1000/250/120-SP	1	ocel. s PE	TBZ-Q PERF400-885 pískový podklad těsnění pro DN 1000	1 2
2	ŠP3	195.85	vozovka h = 0.0 m	195.84	194.26	194.26	1.58	TBW-Q 100/625/120	1	TBR-Q 600/1000x625/120 SPK	1			ocel. s PE	TBZ-Q PERF400-885 pískový podklad těsnění pro DN 1000	1 1
3	ŠP4	195.83	vozovka h = 0.0 m	195.82	194.34	194.34	1.48			TBR-Q 600/1000x625/120 SPK	1			ocel. s PE	TBZ-Q PERF400-885 pískový podklad těsnění pro DN 1000	1 1
4	ŠP5	195.91	vozovka h = 0.0 m	195.91	194.43	194.43	1.48			TBR-Q 600/1000x625/120 SPK	1			ocel. s PE	TBZ-Q PERF400-885 pískový podklad těsnění pro DN 1000	1 1
5	ŠP6	195.91	vozovka h = 0.0 m	196.01	194.53	194.43	1.48			TBR-Q 600/1000x625/120 SPK	1			ocel. s PE	TBZ-Q PERF400-885 pískový podklad těsnění pro DN 1000	1 1
Celkem								TBW-Q 100/625/120 TBW-Q 40/625/120	1 1	TBR-Q 600/1000x625/120 SPK	5	TBS-Q 1000/250/120-SP	1		TBZ-Q PERF400-885 těsnění pro DN 1000	5 6

BETONIKA plus

Pref. kanalizační šachty  (C) 1996-2010	Název stavby-objektu	STRANA
	Projektant	

TABULKA ŠACHTOVÝCH DEN

Betonika Plus

Poř.	Označení šachty	Schémat. značka	Označení dna Stupadla	Vývod		Hlavní přívod		1.vedlejší přívod		2.vedlejší přívod		3.vedlejší přívod		4.vedlejší přívod	
1	ŠP2	↓	TBZ-Q PERF400-885	DN (mm)	450/400	DN (mm)	450/400	DN (mm)		DN (mm)		DN (mm)		DN (mm)	
			ocel. s PE	Materiál	PP UR2 W	Uhel β	180	Uhel β		Uhel β		Uhel β		Uhel β	
			Kyneta:	dh[mm]	0	dh[mm]	10	dh[mm]		dh[mm]		dh[mm]		dh[mm]	
			žlábek čedičový	sklon [‰]	2.0	Materiál	PP UR2 W	Materiál		Materiál		Materiál		Materiál	
						sklon [‰]	2.0	sklon [‰]		sklon [‰]		sklon [‰]		sklon [‰]	
2	ŠP3	↓	TBZ-Q PERF400-885	DN (mm)	450/400	DN (mm)	450/400	DN (mm)		DN (mm)		DN (mm)		DN (mm)	
			ocel. s PE	Materiál	PP UR2 W	Uhel β	180	Uhel β		Uhel β		Uhel β		Uhel β	
			Kyneta:	dh[mm]	0	dh[mm]	10	dh[mm]		dh[mm]		dh[mm]		dh[mm]	
			žlábek čedičový	sklon [‰]	2.0	Materiál	PP UR2 W	Materiál		Materiál		Materiál		Materiál	
						sklon [‰]	2.0	sklon [‰]		sklon [‰]		sklon [‰]		sklon [‰]	
3	ŠP4	↙ ↓ ↘	TBZ-Q PERF400-885	DN (mm)	450/400	DN (mm)	450/400	DN (mm)	170/150	DN (mm)	170/150	DN (mm)		DN (mm)	
			ocel. s PE	Materiál	PP UR2 W	Uhel β	180	Uhel β	105	Uhel β	255	Uhel β		Uhel β	
			Kyneta:	dh[mm]	0	dh[mm]	10	dh[mm]	200	dh[mm]	200	dh[mm]		dh[mm]	
			žlábek čedičový	sklon [‰]	0.0	Materiál	PP UR2 W	Materiál	PP UR2 W	Materiál	PP UR2 W	Materiál		Materiál	
						sklon [‰]	0.0	sklon [‰]	20.0	sklon [‰]	20.0	sklon [‰]		sklon [‰]	
4	ŠP5	↓	TBZ-Q PERF400-885	DN (mm)	450/400	DN (mm)	450/400	DN (mm)		DN (mm)		DN (mm)		DN (mm)	
			ocel. s PE	Materiál	PP UR2 W	Uhel β	180	Uhel β		Uhel β		Uhel β		Uhel β	
			Kyneta:	dh[mm]	0	dh[mm]	10	dh[mm]		dh[mm]		dh[mm]		dh[mm]	
			žlábek čedičový	sklon [‰]	0.0	Materiál	PP UR2 W	Materiál		Materiál		Materiál		Materiál	
						sklon [‰]	0.0	sklon [‰]		sklon [‰]		sklon [‰]		sklon [‰]	
5	ŠP6	↙ ↓ ↘	TBZ-Q PERF400-885	DN (mm)	450/400	DN (mm)	450/400	DN (mm)	170/150	DN (mm)	170/150	DN (mm)		DN (mm)	
			ocel. s PE	Materiál	PP UR2 W	Uhel β	180	Uhel β	120	Uhel β	255	Uhel β		Uhel β	
			Kyneta:	dh[mm]	100	dh[mm]	110	dh[mm]	300	dh[mm]	300	dh[mm]		dh[mm]	
			žlábek čedičový	sklon [‰]	0.0	Materiál	PP UR2 W	Materiál	PP UR2 W	Materiál	PP UR2 W	Materiál		Materiál	
						sklon [‰]	0.0	sklon [‰]	0.0	sklon [‰]	0.0	sklon [‰]		sklon [‰]	

BETONIKA plus

Pref. kanalizační šachty



Název stavby-objektu

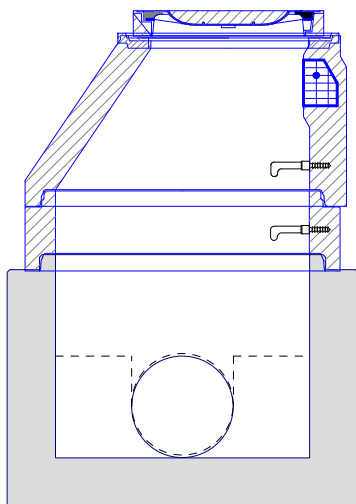
Projektant

STRANA

TABULKA SESTAV ŠACHET

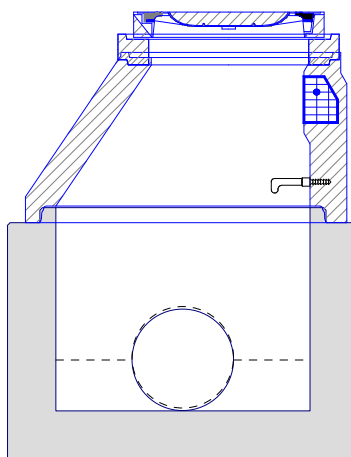
Betonika Plus

Šachta č.1 ŠP2



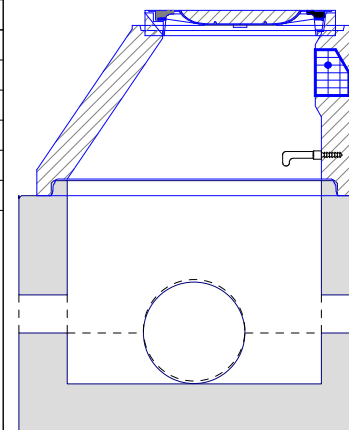
dno TBZ-Q PERF400-885	1
skruž TBS-Q 1000/250/120-SP	1
kónus TBR-Q 600/1000x625/120 S1	
vyr.prst. TBW-Q 40/625/120	1
poklop D7-tv.litina ECON H D40	1
těsnění pro DN 1000	2
kóta dna	194.17 m
kóta terénu	195.95 m
rozdíl kót	1.78 m
převýšení nad terénem	0.00 m
výška šachty	1.77 m
stavební výška	1.96 m

Šachta č.2 ŠP3



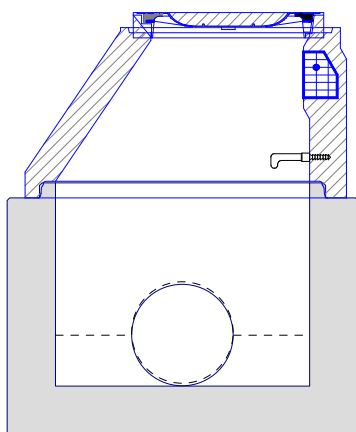
dno TBZ-Q PERF400-885	1
kónus TBR-Q 600/1000x625/120 S1	
vyr.prst. TBW-Q 100/625/120	1
poklop D7-tv.litina ECON H D40	1
těsnění pro DN 1000	1
kóta dna	194.26 m
kóta terénu	195.85 m
rozdíl kót	1.59 m
převýšení nad terénem	0.00 m
výška šachty	1.58 m
stavební výška	1.77 m

Šachta č.3 ŠP4



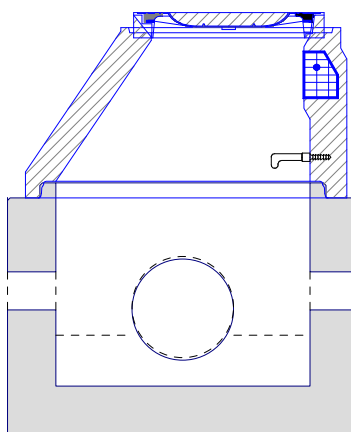
dno TBZ-Q PERF400-885	1
kónus TBR-Q 600/1000x625/120 S1	
poklop D7-tv.litina ECON H D40	1
těsnění pro DN 1000	1
kóta dna	194.34 m
kóta terénu	195.83 m
rozdíl kót	1.49 m
převýšení nad terénem	0.00 m
výška šachty	1.48 m
stavební výška	1.67 m

Šachta č.4 ŠP5



dno TBZ-Q PERF400-885	1
kónus TBR-Q 600/1000x625/120 S1	
poklop D7-tv.litina ECON H D40	1
těsnění pro DN 1000	1
kóta dna	194.43 m
kóta terénu	195.91 m
rozdíl kót	1.48 m
převýšení nad terénem	0.00 m
výška šachty	1.48 m
stavební výška	1.67 m

Šachta č.5 ŠP6



dno TBZ-Q PERF400-885	1
kónus TBR-Q 600/1000x625/120 S1	
poklop D7-tv.litina ECON H D40	1
těsnění pro DN 1000	1
kóta dna	194.53 m
kóta terénu	195.91 m
rozdíl kót	1.38 m
převýšení nad terénem	0.00 m
výška šachty	1.48 m
stavební výška	1.67 m
Snížené dno o 100mm	


BETONIKA plus

TABULKA ŠACHTOVÝCH POKLOPŮ

Betonika Plus

Poř.	Označení šachty	Třída zatížení	Označení poklopu	Popis poklopu	Úprava kolem poklopu	Výška poklopu [mm]	Počet
1	ŠP2	D	D7-tv.litina ECON H D400	bez odvětrání, tříbodově uzamykatelný, rám hochziehbar ČSN EN 124, poklop GU-B-1 D400		100	1
2	ŠP3		D7-tv.litina ECON H D400				1
3	ŠP4		D7-tv.litina ECON H D400				1
4	ŠP5		D7-tv.litina ECON H D400				1
5	ŠP6		D7-tv.litina ECON H D400				1
	Celkem		D7-tv.litina ECON H D400				5

BETONIKA plus

	Pref. kanalizační šachty	Název stavby-objektu	STRANA
		Projektant	